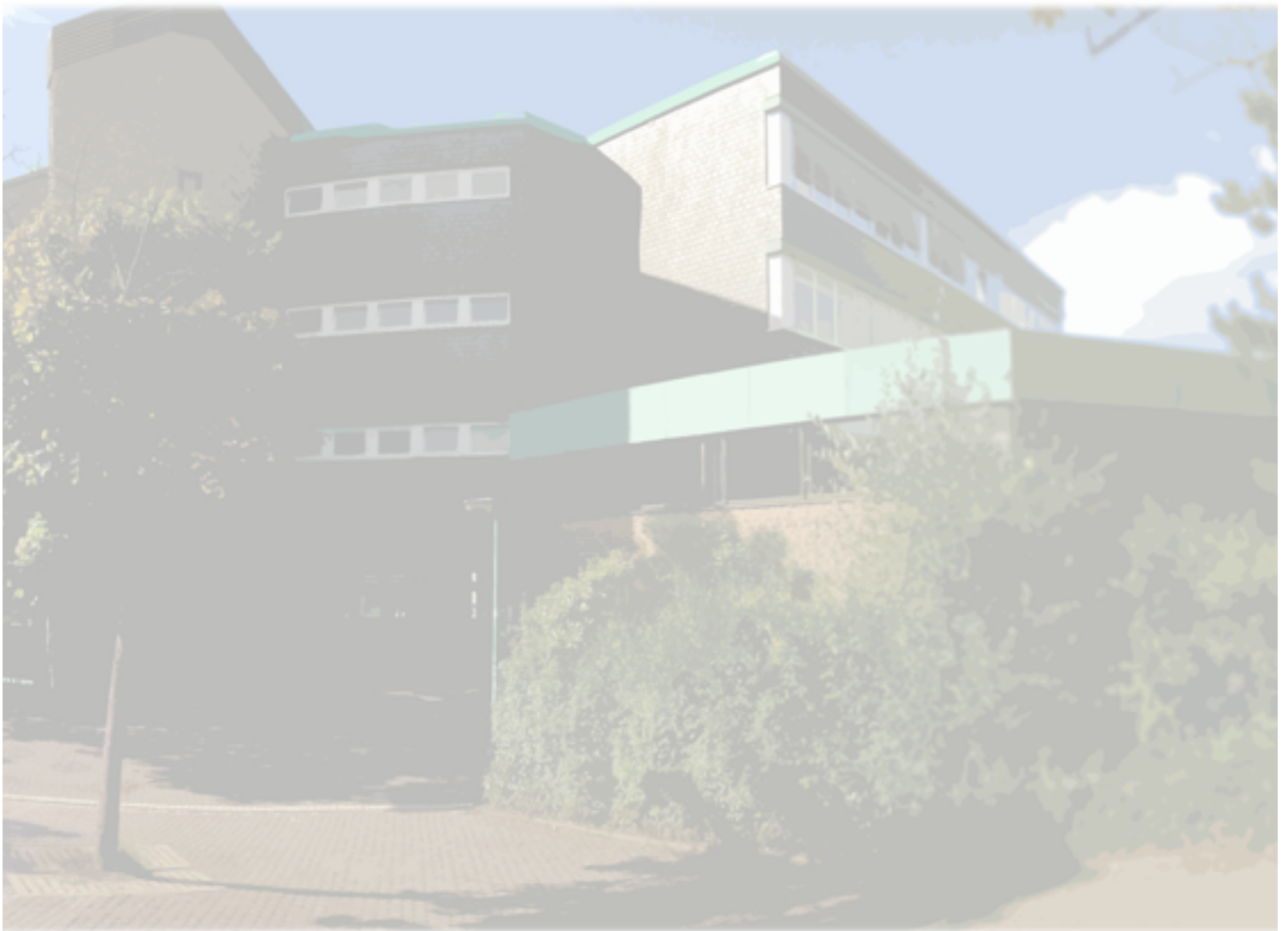


Leistungsbewertung  
für die Sekundarstufe I  
Erich-Fried-Gesamtschule Ronsdorf  
in Nordrhein-Westfalen  
2018

# Evangelische Religionslehre



## Leistungsbewertung und Lernerfolgsüberprüfung im Fach Evangelische Religionslehre

Die Leistungsbewertung und Lernerfolgsüberprüfung im Fach Evangelische Religionslehre an der Erich-Fried-Gesamtschule Ronsdorf orientiert sich sowohl am Kapitel 3 des Kernlehrplans, § 48 SchulG, § 6 APO-SI als auch am schulinternen Lehrplan Evangelische Religionslehre. Zudem werden die fächerübergreifenden Vereinbarungen des Leistungskonzepts an unserer Schule berücksichtigt.

Im Folgenden sind die wichtigsten allgemeinen Grundsätze der Leistungsbewertung im Fach Evangelische Religionslehre aufgeführt:

- bei der **Leistungsbewertung** „sind grundsätzlich **alle ausgewiesenen Kompetenzbereiche** [...] angemessen zu berücksichtigen“ (KLP S. 36),
- da im Pflichtunterricht Religionslehre **keine Klassenarbeiten** vorgesehen sind, erfolgt die Leistungsbewertung **ausschließlich** im Beurteilungsbereich „**Sonstige Leistung im Unterricht**“,
- die SuS müssen Gelegenheit haben, die überprüften „grundlegenden **Kompetenzen** [...], **wiederholt und in wechselnden Kontexten anzuwenden**“ (Ebnd.),
- **Mündliche und fachspezifische Leistungen (praktische Beiträge)** besitzen bei der Gesamtleistung ein **deutlich höheres Gewicht**, als schriftliche Aufgaben oder Lernerfolgskontrollen,
- der „evangelische Religionsunterricht achtet die **unverfügbaren persönlichen Glaubensüberzeugungen** der SuS“ (KLP S. 9), daher sind diese **KEIN Bestandteil der Leistungsbewertung**,
- die Beurteilung von Leistung wird mit der **Diagnose des erreichten Lernstandes** und im Rahmen der individuellen Förderung mit **Hinweisen für das Weiterlernen** verbunden (Vgl. KLP S. 36),
- die **Leistungsbewertung** erfolgt **individuell** und **transparent**, bei der mündlichen Leistung in einem **kontinuierlichen Prozess** vor allem durch Beobachtung während des Schuljahres,
- bei der Leistungsbewertung werden **schriftliche, mündliche und praktische Beiträge** unterschieden, eine einseitige Dominanz wird den Ansprüchen an die Leistungsfeststellung nicht gerecht.

**Erich-Fried-Gesamtschule Ronsdorf**  
**Fachkonferenz Evangelische Religionslehre**

<b>Jahrgangsstufe 5-6 (sonstige Mitarbeit)</b>		
<b>schriftliche Beiträge</b>	<b>mündliche Beiträge</b>	<b>praktische Beiträge</b>
<ul style="list-style-type: none"> <li>- Ergebnisse der Arbeit an und mit Texten und weiteren Materialien</li> <li>- Ergebnisse von Recherchen</li> <li>- Mindmaps</li> <li>- KURZE schriftliche Lernerfolgskontrollen</li> </ul> <p><u>Bewertungskriterien:</u></p> <p>Qualität, Quantität und Kontinuität</p>	<ul style="list-style-type: none"> <li>- aktive, mündliche Beteiligung am Unterrichtsgespräch</li> <li>- innerlich aktive Teilnahme beim Unterrichtsgespräch</li> <li>- Beiträge zu unterschiedlichen Gesprächs- und Diskussionsformen</li> <li>- Präsentation der Ergebnisse des kooperativen Arbeitens</li> <li>- Kurz-Vorträge (ab Jg. 6)</li> </ul> <p><u>Bewertungskriterien:</u></p> <p>Qualität, Quantität und Kontinuität</p>	<ul style="list-style-type: none"> <li>- Dokumentation längerfristiger Lern- und Arbeitsprozesse (z.B. Heft/Mappen, Portfolios)</li> <li>- Ergebnisse kreativer Gestaltung (z.B. Bilder, Videos, Collagen, kreative Texte)</li> <li>- kleinere Projekte</li> <li>- Medienprodukte</li> </ul> <p><u>Bewertungskriterien:</u></p> <p>Qualität, Quantität und Kontinuität</p>
<b>ca. 30%</b>	<b>ca. 40%</b>	<b>ca. 30%</b>

**Erich-Fried-Gesamtschule Ronsdorf**  
**Fachkonferenz Evangelische Religionslehre**

<b>Jahrgangsstufe 7-8 (sonstige Mitarbeit)</b>		
<b>schriftliche Beiträge</b>	<b>mündliche Beiträge</b>	<b>praktische Beiträge</b>
<ul style="list-style-type: none"> <li>- Ergebnisse der Arbeit an und mit Texten und weiteren Materialien</li> <li>- Ergebnisse von Recherchen</li> <li>- Mindmaps</li> <li>- KURZE schriftliche Lernerfolgskontrollen</li> </ul>	<ul style="list-style-type: none"> <li>- aktive, mündliche Beteiligung am Unterrichtsgespräch</li> <li>- innerlich aktive Teilnahme beim Unterrichtsgespräch</li> <li>- Beiträge zu unterschiedlichen Gesprächs- und Diskussionsformen</li> <li>- Präsentation der Ergebnisse des kooperativen Arbeitens</li> <li>- Kurz-Vorträge</li> </ul>	<ul style="list-style-type: none"> <li>- Dokumentation längerfristiger Lern- und Arbeitsprozesse (z.B. Heft/Mappen, Portfolios)</li> <li>- Ergebnisse kreativer Gestaltung (z.B. Bilder, Videos, Collagen, kreative Texte)</li> <li>- kleinere Projekte</li> <li>- Medienprodukte</li> </ul>
<p><u>Bewertungskriterien:</u></p> <p>Qualität, Quantität und Kontinuität</p>	<p><u>Bewertungskriterien:</u></p> <p>Qualität, Quantität und Kontinuität</p>	<p><u>Bewertungskriterien:</u></p> <p>Qualität, Quantität und Kontinuität</p>
<b>ca. 30%</b>	<b>ca. 40%</b>	<b>ca. 30%</b>

**Erich-Fried-Gesamtschule Ronsdorf**  
**Fachkonferenz Evangelische Religionslehre**

<b>Jahrgangsstufe 9-10 (sonstige Mitarbeit)</b>		
<b>schriftliche Beiträge</b>	<b>mündliche Beiträge</b>	<b>praktische Beiträge</b>
<ul style="list-style-type: none"> <li>- Ergebnisse der Arbeit an und mit Texten und weiteren Materialien</li> <li>- Ergebnisse von Recherchen</li> <li>- Mindmaps</li> <li>- KURZE schriftliche Lernerfolgskontrollen</li> </ul> <p><u>Bewertungskriterien:</u></p> <p>Qualität, Quantität und Kontinuität</p>	<ul style="list-style-type: none"> <li>- aktive, mündliche Beteiligung am Unterrichtsgespräch</li> <li>- innerlich aktive Teilnahme beim Unterrichtsgespräch</li> <li>- Beiträge zu unterschiedlichen Gesprächs- und Diskussionsformen</li> <li>- Präsentation der Ergebnisse des kooperativen Arbeitens</li> <li>- Vorträge</li> </ul> <p><u>Bewertungskriterien:</u></p> <p>Qualität, Quantität und Kontinuität</p>	<ul style="list-style-type: none"> <li>- Dokumentation längerfristiger Lern- und Arbeitsprozesse (z.B. Heft/Mappen, Portfolios)</li> <li>- Ergebnisse kreativer Gestaltung (z.B. Bilder, Videos, Collagen, kreative Texte)</li> <li>- Medienprodukte</li> <li>- <b>Jg. 10 (verpflichtend): Präsentation eines selbst geplanten und realisierten Projektes</b></li> </ul> <p><u>Bewertungskriterien:</u></p> <p>Qualität, Quantität und Kontinuität</p>
<b>ca. 20%</b>	<b>ca. 40%</b>	<b>ca. 40%</b>